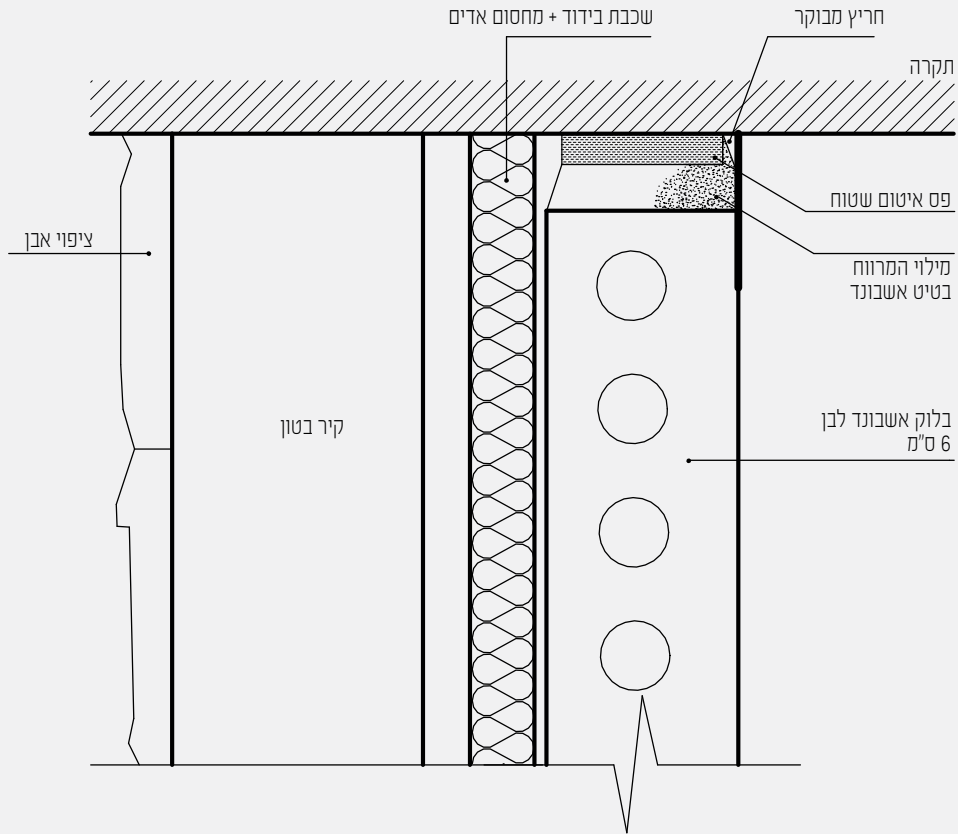


3.8 ציפוי פנים לקיר חוץ טיפוס (איזולציה)

3.8.1 חתך אנכי עליון



חישוב תרמי לדוגמא:	עובי (מ')	מסה לחישוב תרמי (ק"ג/מ"ר)	r
אבן	0.03	42	*0.008
בטון	0.20	240	*0.095
חלל אוויר	0.01	-	0.16
לוח פוליסטירן	0.01	-	0.375
בלוק אשבונד 6 ס"מ	0.06	48	0.24

\* נלקח חצי ערך עפ"י ת"י 1045      330      0.70 < 0.878 נדרש בקיר באזור ג' (ירושלים) עפ"י ת"י 1045

3.8.2 חתך אנכי תחתון

