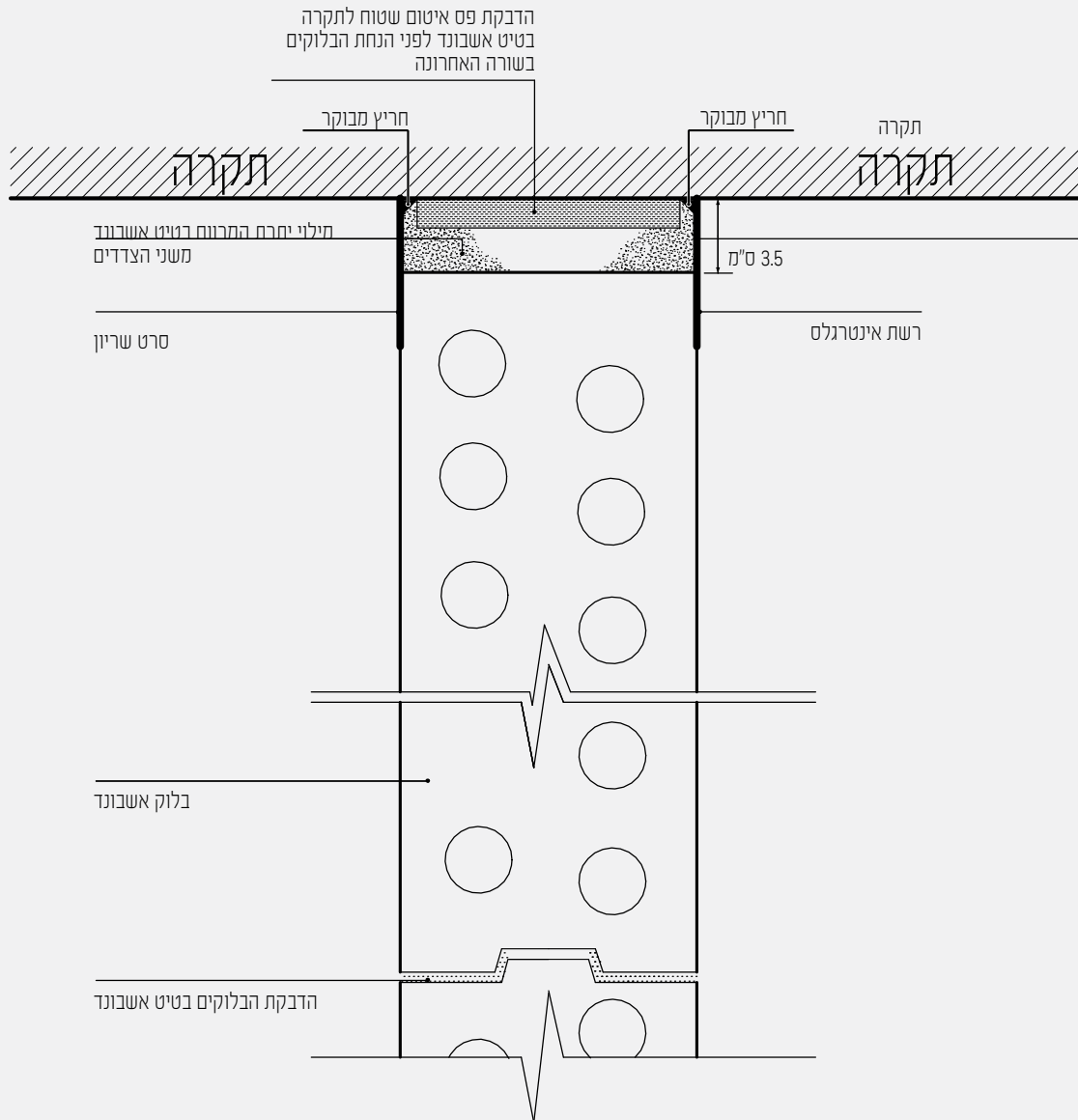


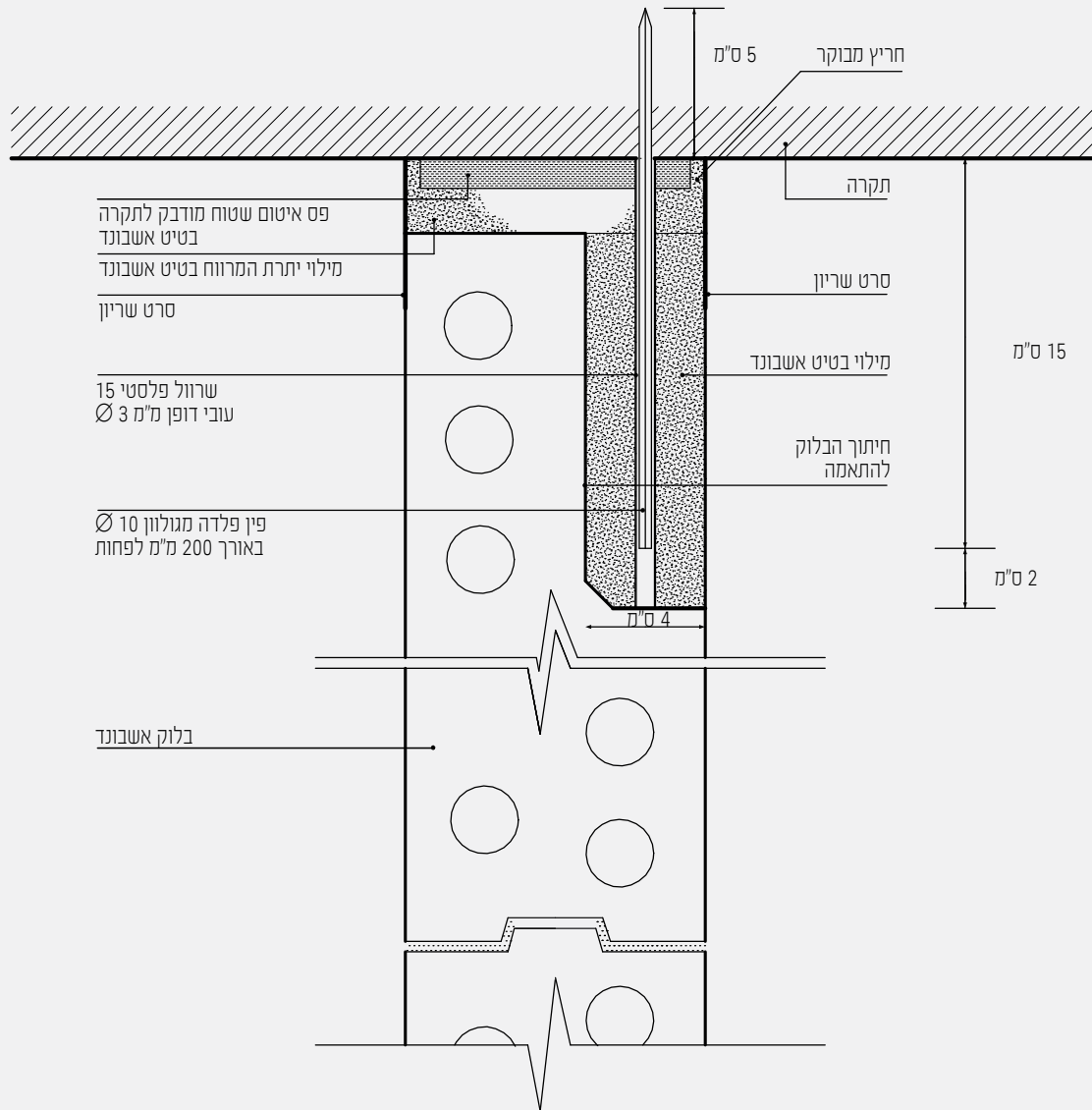
### 3.3 חיבור מחיצת אשבונד לתקרה

#### 3.3.1 חיבור המחיצה לתקרה - חתך אנכי



הערה: "חריץ מבוקר", ראה הנחיות בסעיף ד' בעמ' 12.

3.3.2 חיזוק לתקרה מסיבית - חתך אנכי



הערות:

1. פרט זה הכרחי למחיצות נמשכות שאורכן עולה על 4 מטר, ללא מחיצות ניצבות, או במחיצה בעלת קצה חופשי וכן במחיצות עם השענה פרקית בכל צידיהן שגובהן עולה על 4 מטר ואורכן עולה על 9 מטר וכן בתקרה עליונה (גג) בה צפויה שקיעה עקב שינוי תרמי, או שקיעה משתנה גדולה.
2. המרחק המקסימלי בין פיני החיזוק 1.33 מטר (כל שני בלוקים).
3. מילוי לאחר יישום פין החיזוק בבלוק ייעשה בטיט אשבונד.
4. "חריץ מבוקר", ראה הנחיות לסעיף 9 ד' בעמוד 12.