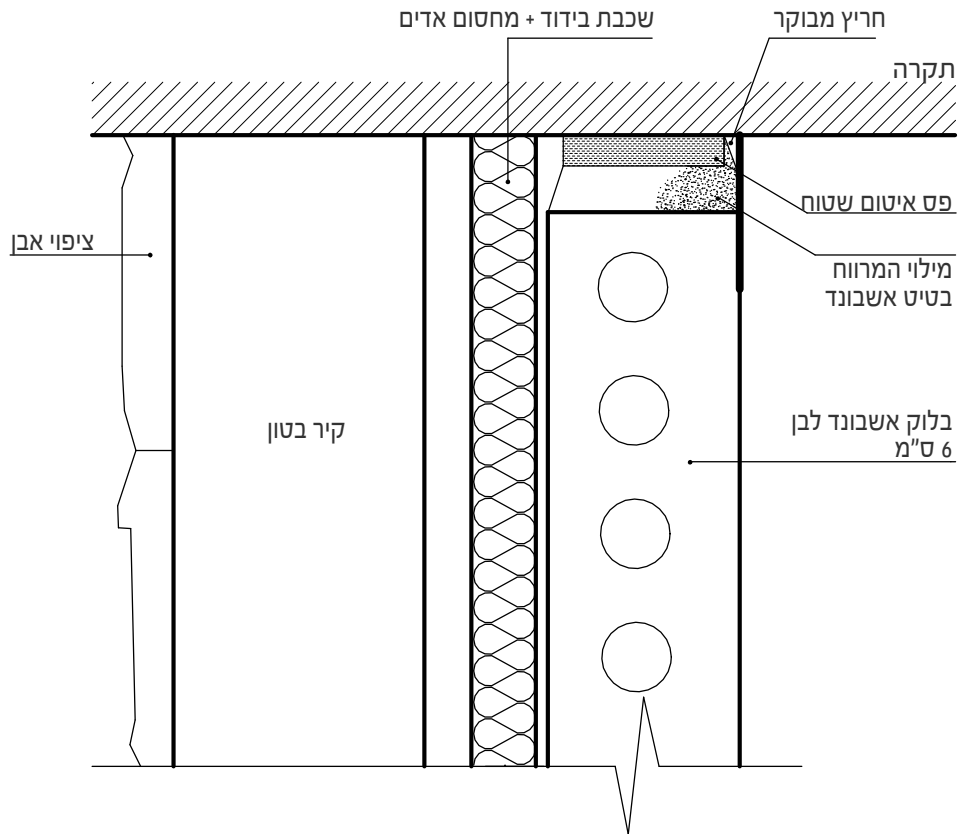


3.7.1 ציפוי פנים לקיר חוץ טיפוסי חתך אנכי עליון



r	מסה לחישוב תרמי (ק"ג/מ"ר)	עובי (מ')	חישוב תרמי לדוגמא:
*0.008	42	0.03	אבן
*0.095	240	0.20	בטון
0.16	-	0.01	חלל אוויר
0.375	-	0.015	לוח פוליסטירן
0.24	48	0.06	בלוק אשבונד 6 ס"מ

* נלקח חצי ערך עפ"י ת"י 1045 330 $0.70 < 0.878$ נדרש בקיר באזור ג' (ירושלים) עפ"י ת"י 1045

3.7.2 ציפוי פנים לקיר חוץ טיפוסי - חתך אנכי תחתון

